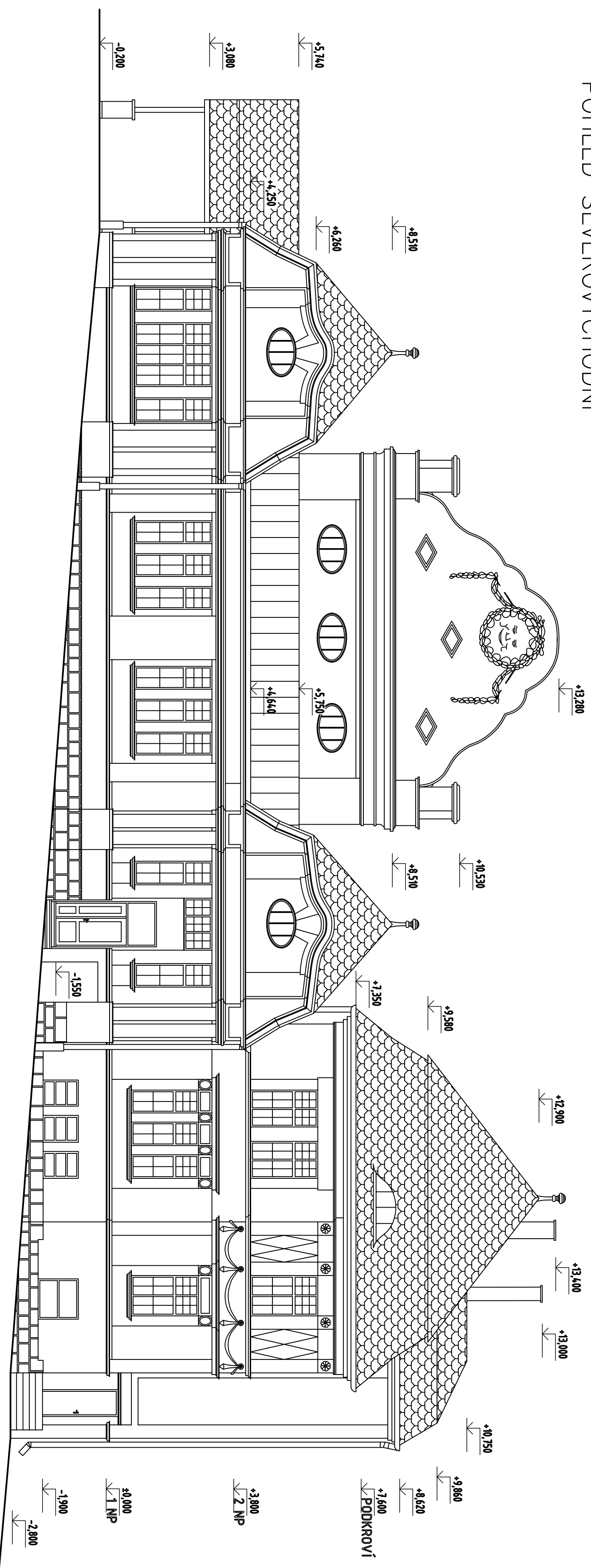
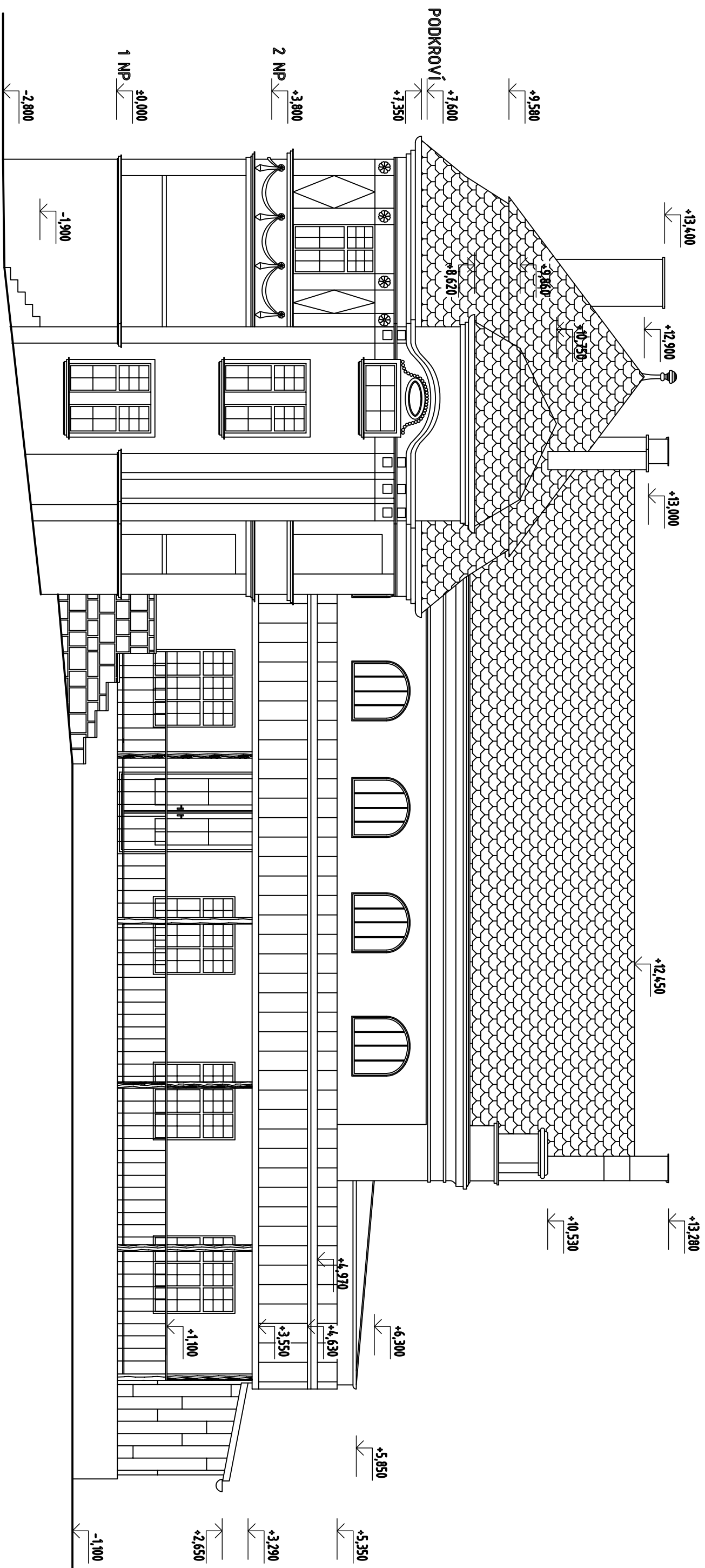


POHLED SEVEROVÝCHODNÍ



POHLED SEVEROZÁPADNÍ



| | | | |
|--|---------------------------------------|------------------|-------------------|
| ZAMĚŘIL | VYPRACOVAL | KRESLIL | KRESLIL |
| Jinářich Kudlák | | ing. Milan Koňář | ing. Jan Stuchlík |
| | | | |
| investor: Město Nový Jičín (odbor rozvoje a investic), Masarykovo náměstí 1/1, Nový Jičín | | | |
| kraj: Moravskoslezský | okres: Nový Jičín | místo Nový Jičín | |
| <div> <div>akce</div> <div> <div>Restaurace Nové Slunce</div> <div>Nový Jičín, Husova 3</div> </div> </div> | | | |
| objekt | | | |
| obsah | Pohled severovýchodní a severozápadní | | |
| <div> <div>stupeň: DOKUMENTACE SKUTEČNÉHO ZAMĚŘENÍ BUDOVY</div> <div> <div>formát</div> <div>datum 06.2024</div> <div>měřítko 1:100</div> <div>výkres číslo S/07</div> <div>část</div> </div> </div> | | | |